

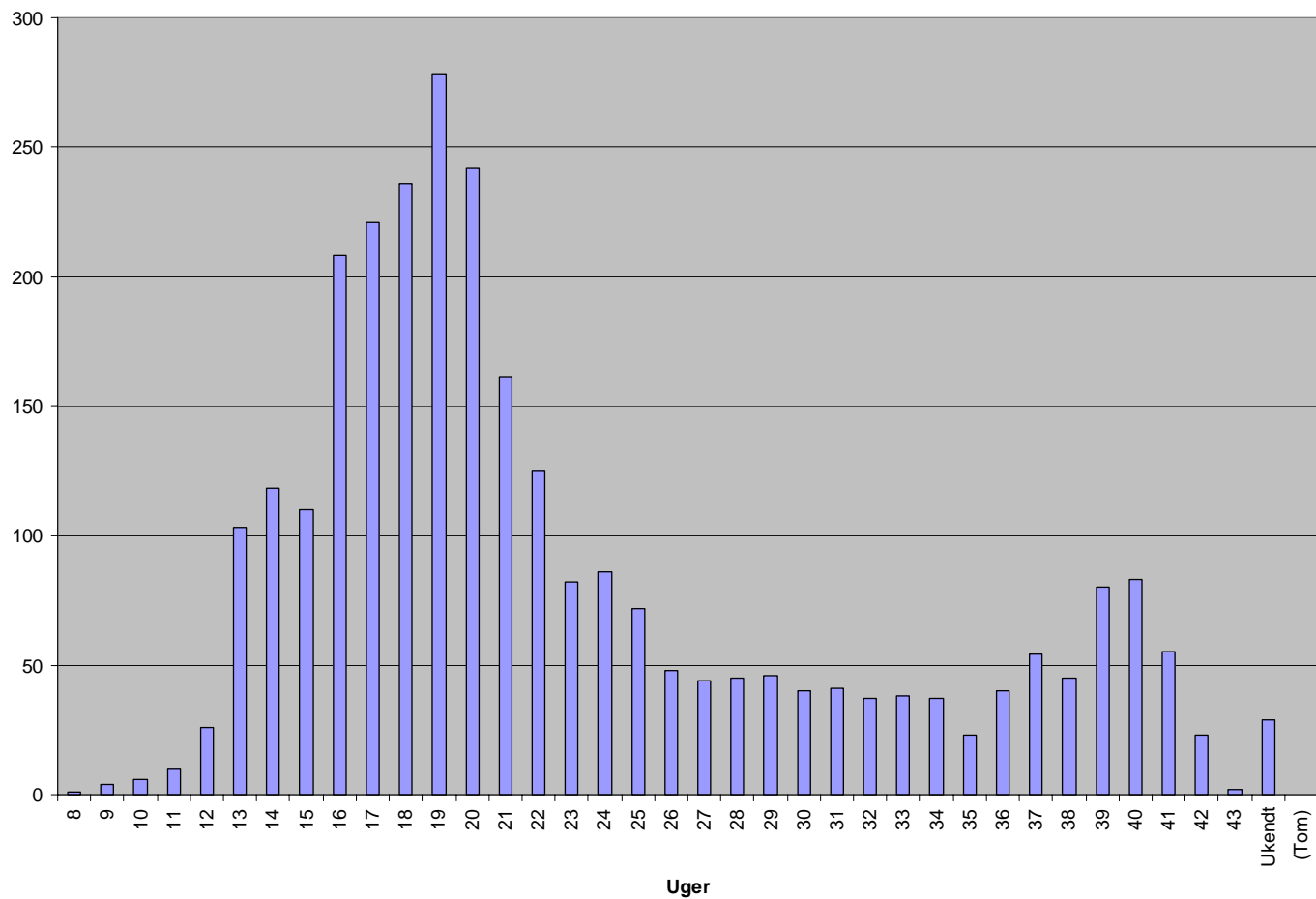


Fosterpatologi

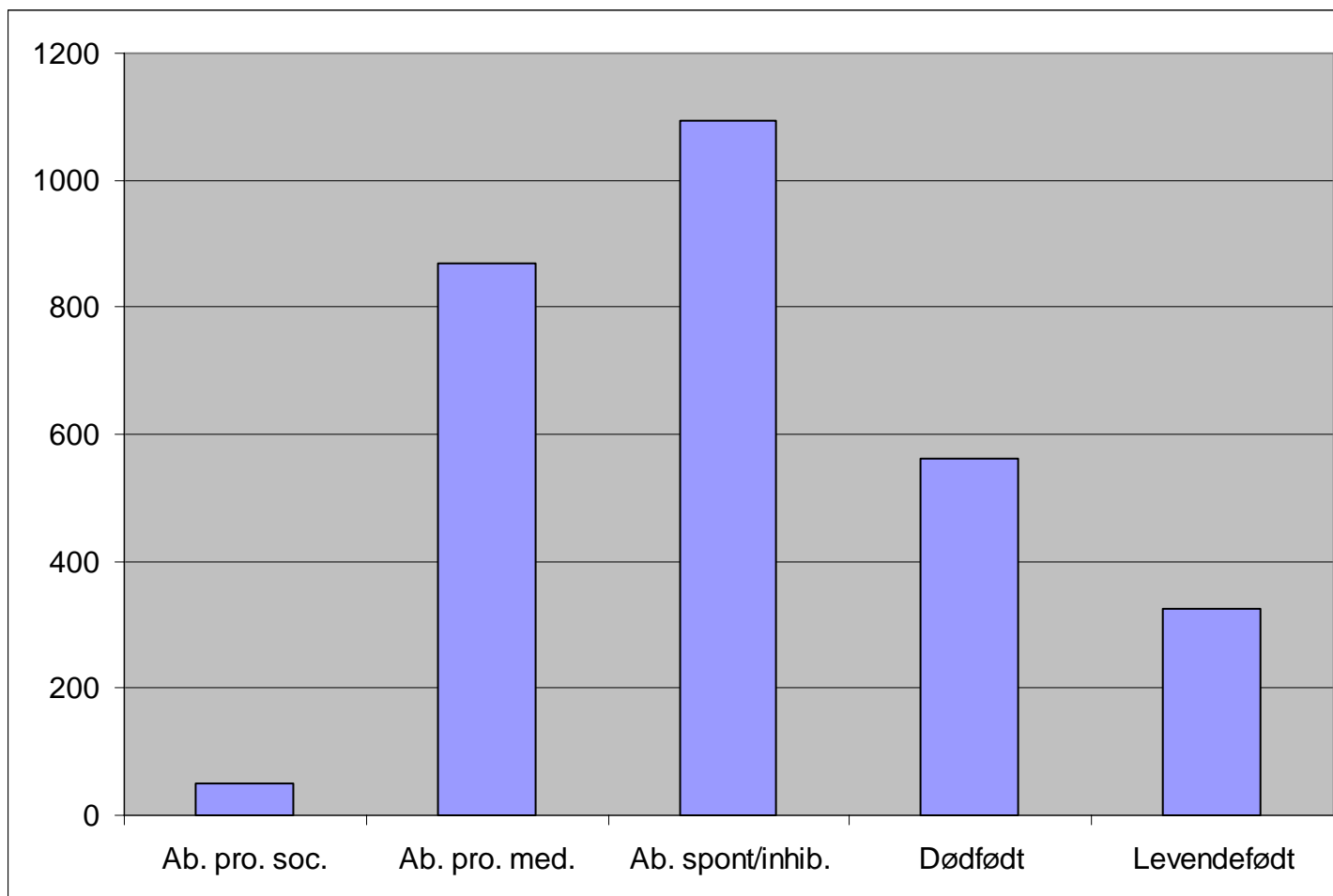
Niels Græm

Patologiafdelingen

2899 Føtale og perinatale obduktioner 1989-2008



2899 Føtale og perinatale obduktioner 1989-2008



Fosterobduktion

Kliniske oplysninger

Udvendig undersøgelse

Røntgen

Indvendig undersøgelse

Fotografering

Mikroskopi

Placentaundersøgelse

*Den vigtigste, billigste
og hurtigste
undersøgelse til
rådgivning af forældre
efter abort og dødfødsel*



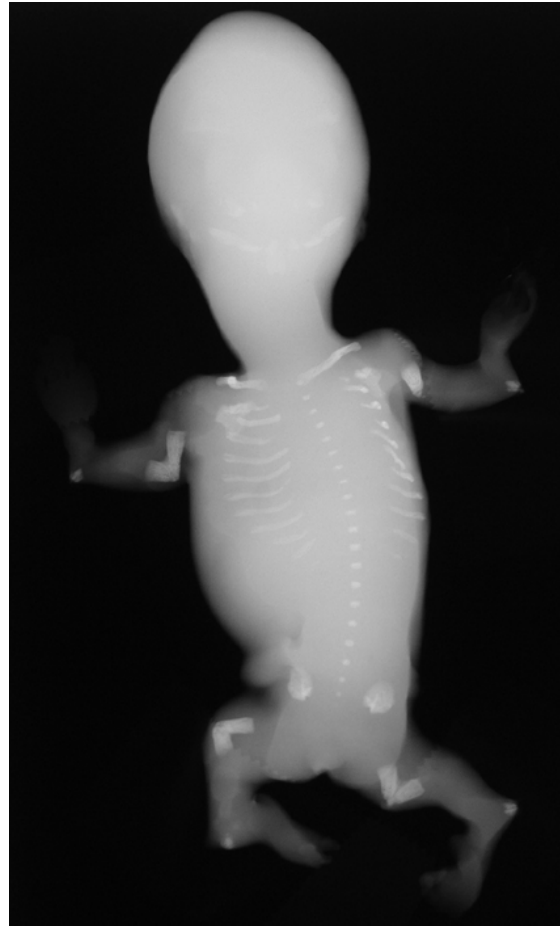
Sundhedsstyrelsens specialeplan:

Fosterpatologi: Regionsfunktion

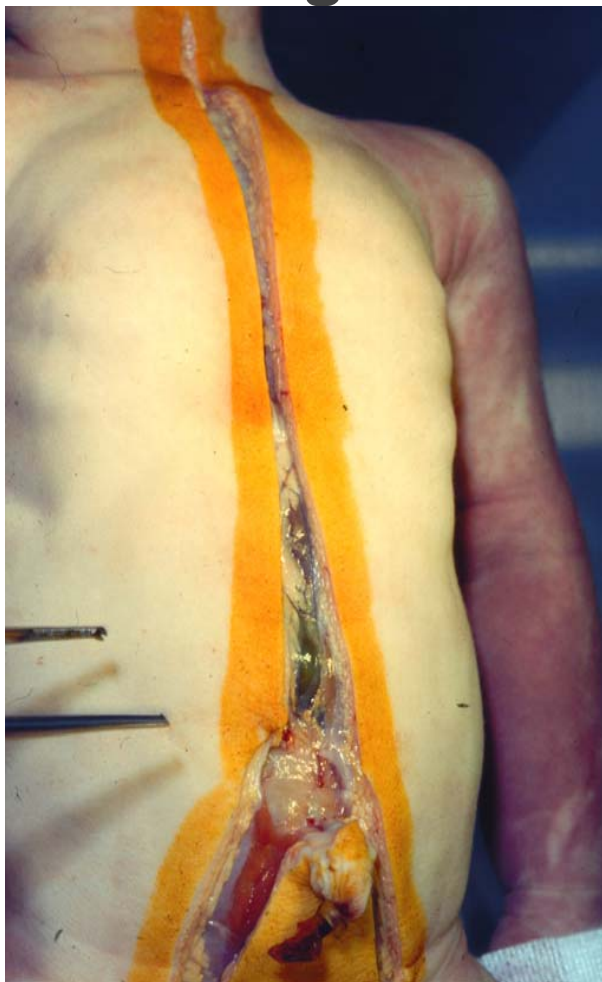
Udvendig undersøgelse



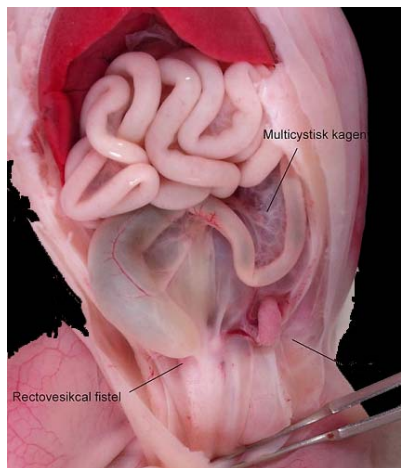
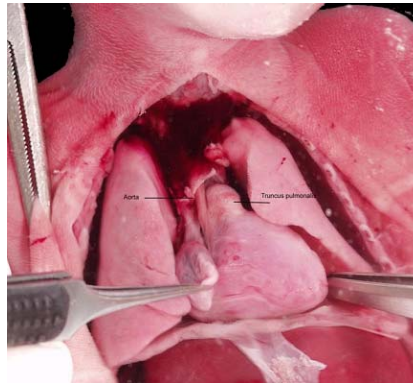
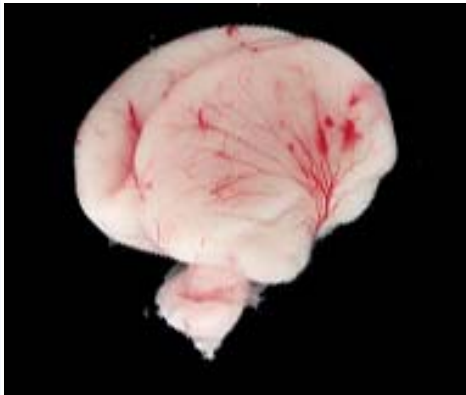
Røntgen



Indvendig undersøgelse

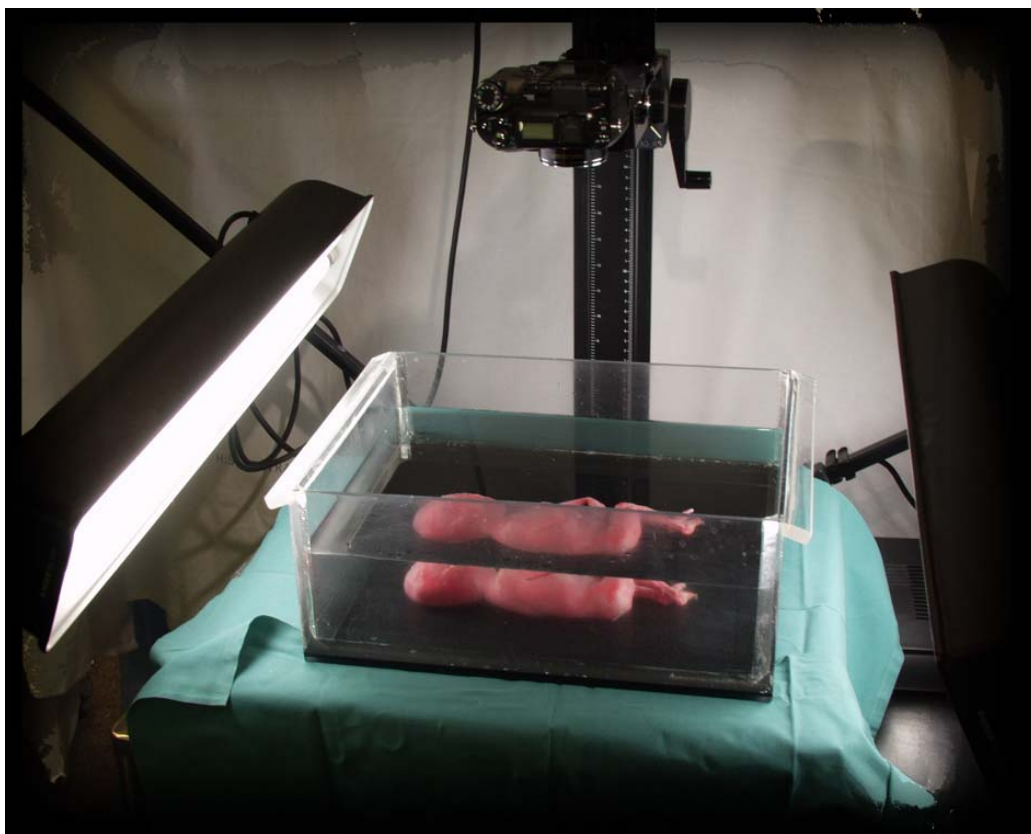


Indvendig undersøgelse



Den vigtigste, billigste og hurtigste undersøgelse til rådgivning af forældre efter abort og dødfødsel

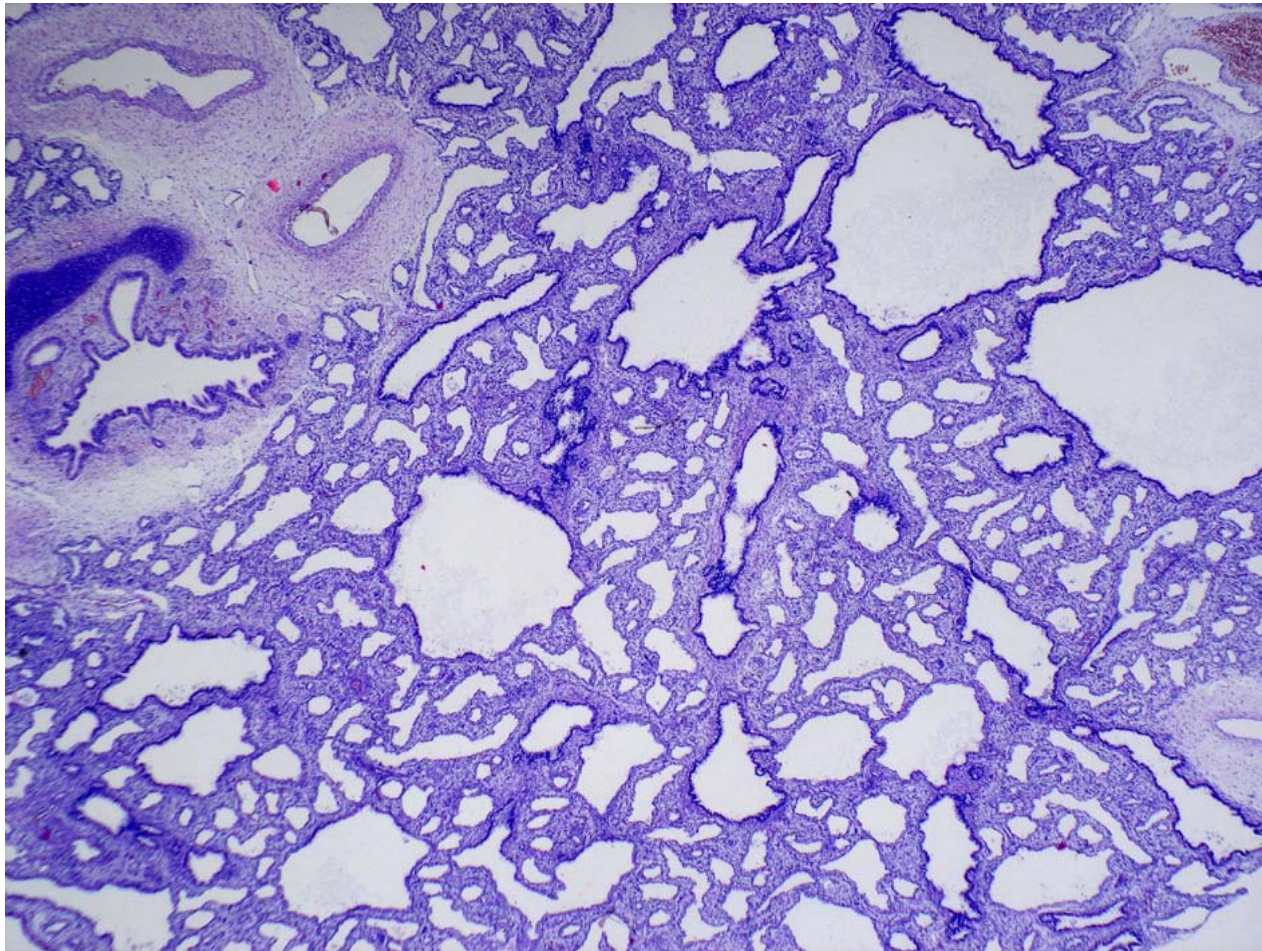
Fotografering



Mikroskopi



Mikroskopi



Placenta

